

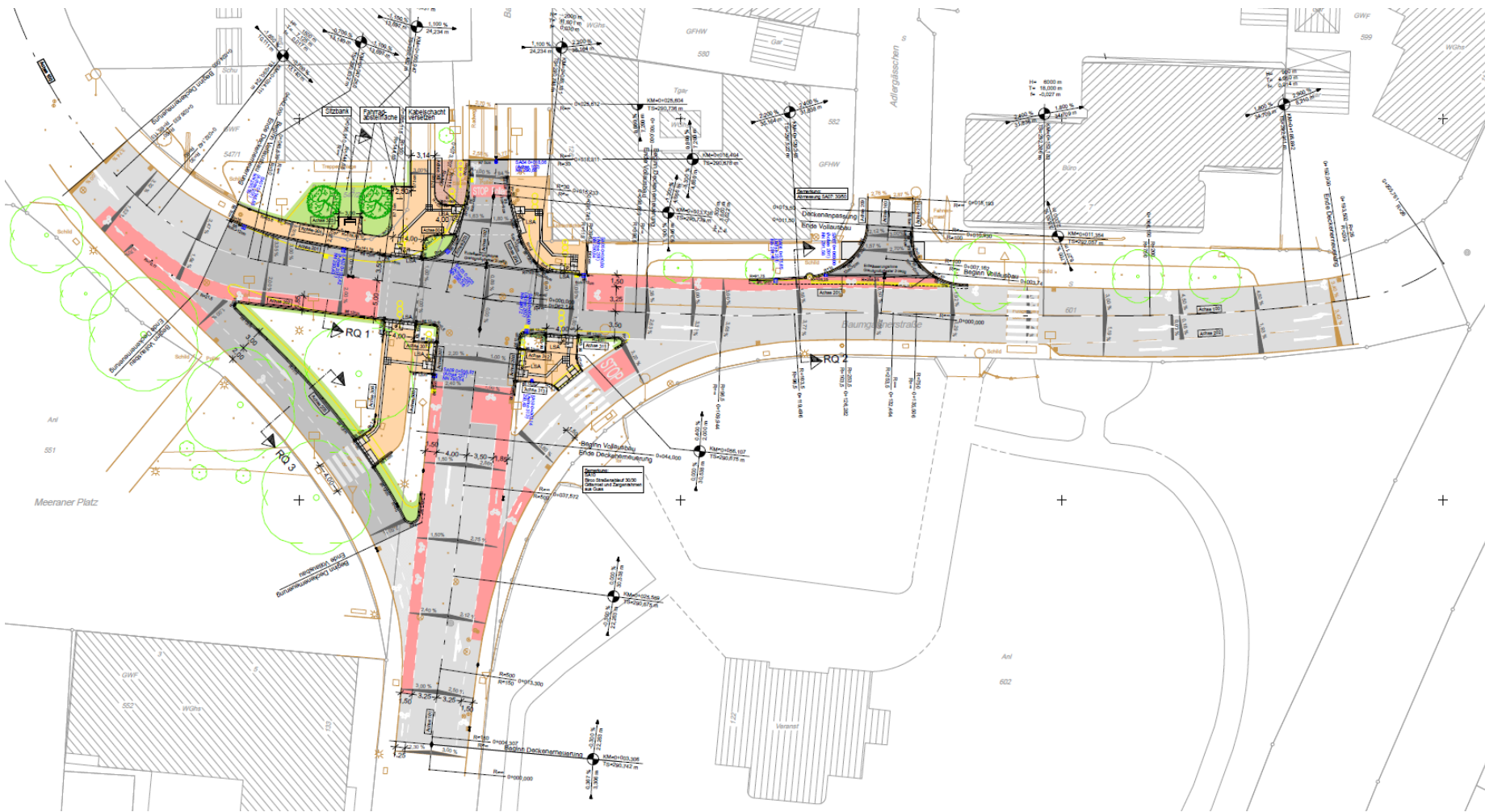
Sanierung Aicheleknoten – Ausführung

Fachbereich Tiefbau, Stadt Lörrach
AUT am 13.06.2024

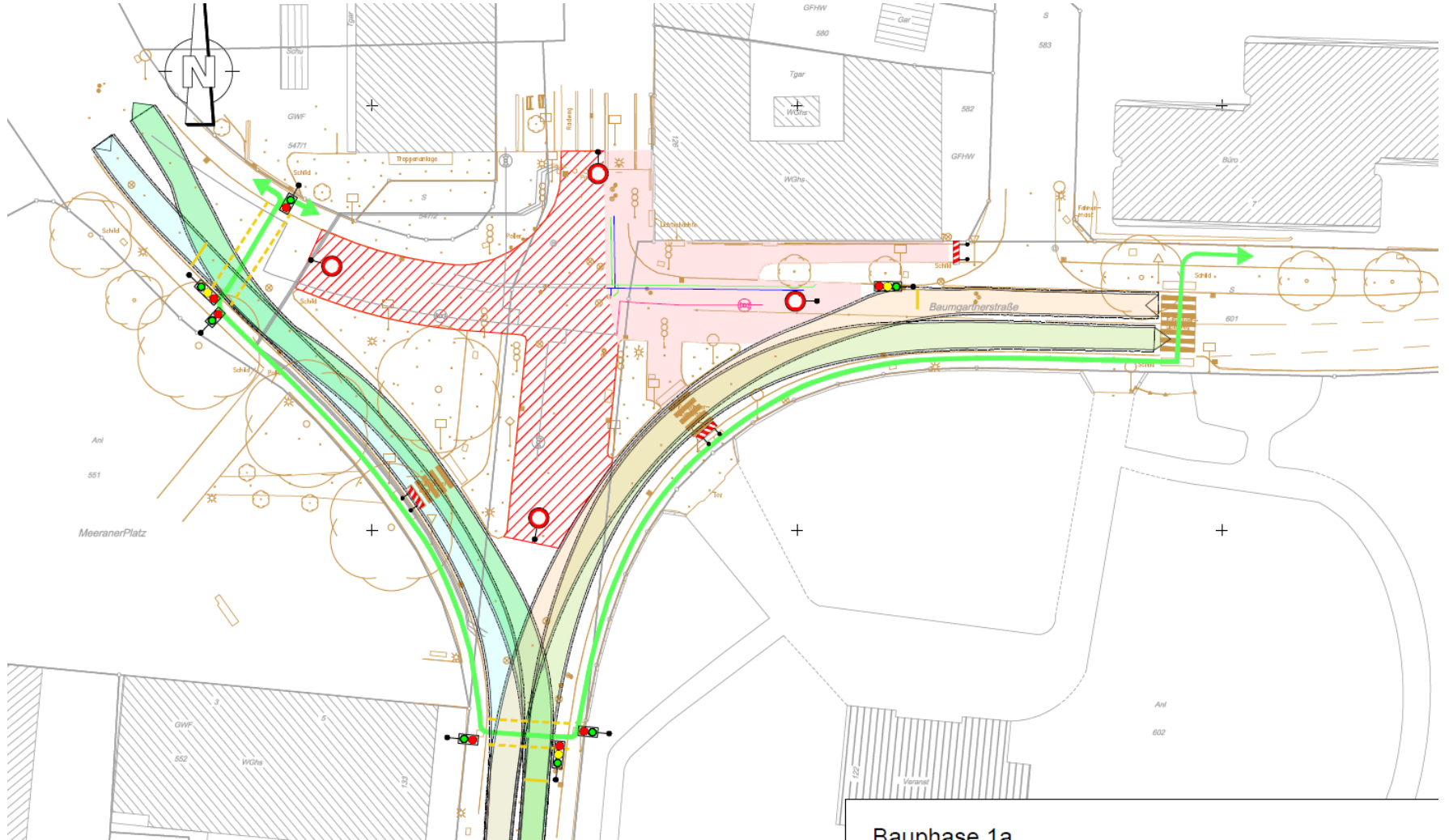
Was wird gemacht?

- Leitungsneubau/-sanierung:
 - Gasleitung
 - Wasserleitung
 - Stromleitung
 - Fernwärmeleitung
- Ampelanlage:
 - Komplett neue Ampelanlage (inkl. Induktionsschleife für besseren Verkehrsabfluss vom Bahnübergang)
- Straßenbau:
 - Asphaltsanierung
 - Randsteine versetzen
 - Pflasterung inkl. Blindenleitstreifen (Gehwege)
 - Markierungsarbeiten
- Landschaftsbau:
 - Entsiegelung von Asphaltflächen
 - Zwei neue Bäume pflanzen

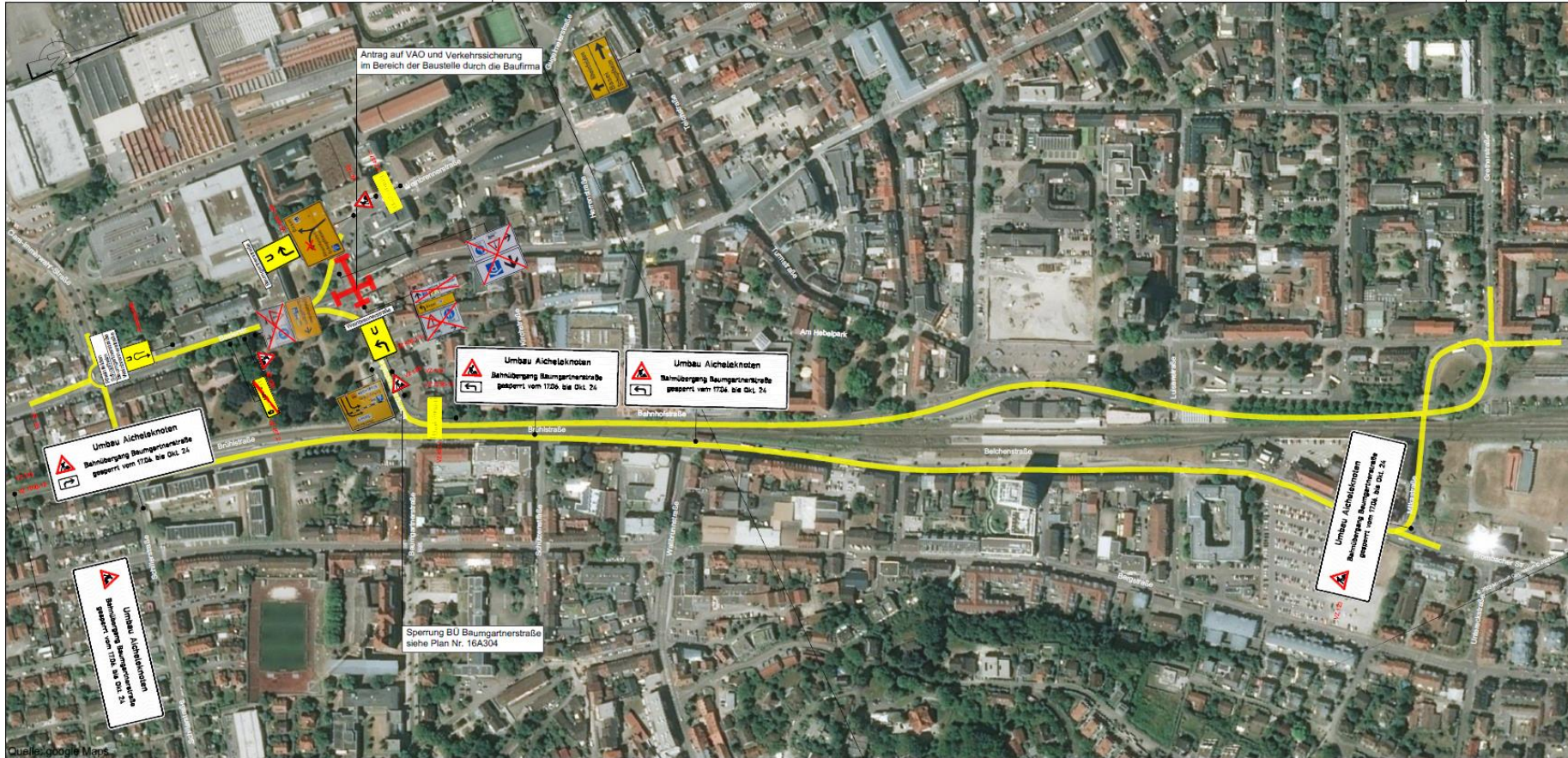
Sanierung Aicheleknuten Lageplan Verkehrsanlage



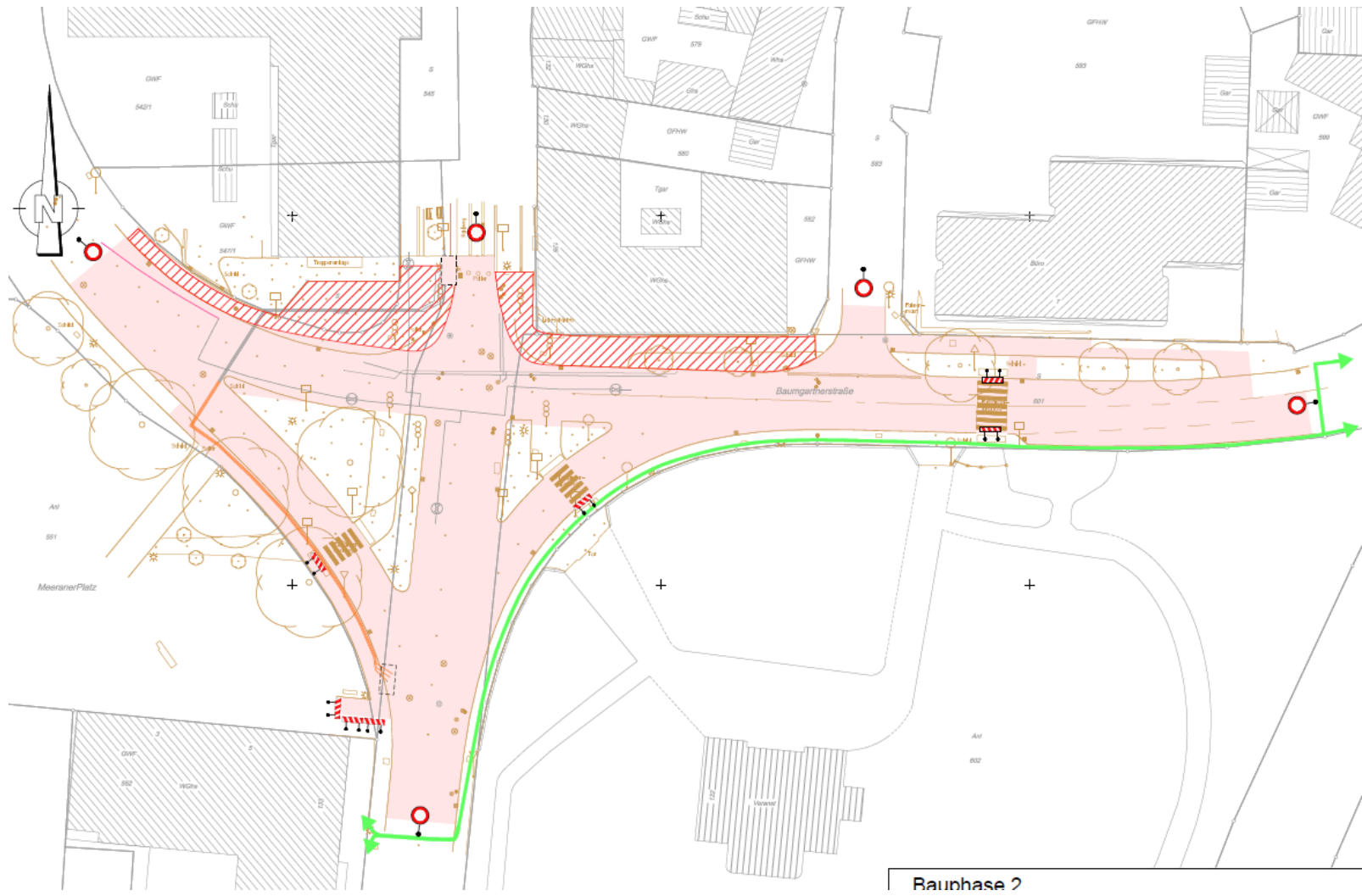
Sanierung Aicheleknoten Bauphase 1 (ca. 12 Wochen)



Sanierung Aicheleknotten Bauphase 1 (ca. 12 Wochen)



Sanierung Aicheleknuten Bauphase 2 (ca. 4 Wochen)



Förderprogramm des Landes für die Anlage kommunaler Rad- und Fußverkehrsanlagen:

Das Land Baden-Württemberg fördert die Gesamtmaßnahme mit rund **200.000 € brutto** laut Fördergenehmigung (Eingang am 13.05.2024) über das Landesgemeindeverkehrsfinanzierungsgesetz (LGVFG)

(Im Haushaltsplan / Beschlussvorlage 200-2023 haben wir keine Fördermittel angesetzt da es sehr lange fraglich war, ob wir überhaupt Fördergelder bekommen.)