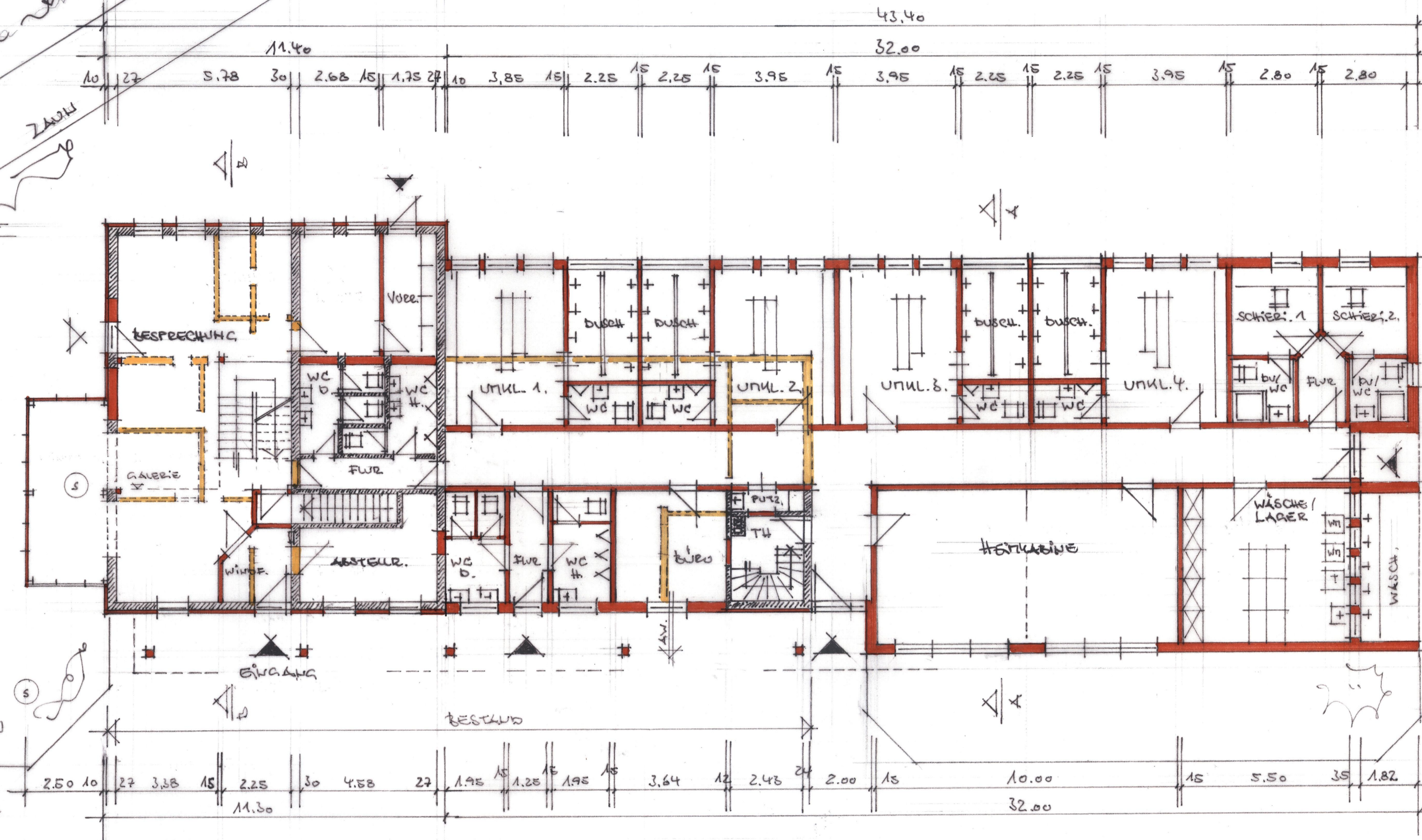


BESTAND
   
 NEU
   
 ABRUCH



ERDGESCHOSS  
M. 1:100

SPORTCLUB HAGEN 1932 E.V.  
 UNTER UND ERWEITERUNG  
 DES VEREINSHEIMES  
 WIESENSTRASSE 26.  
 LÖRRACH-HAGEN  
 LAB. NR. 185/1

BAUFÜHRER:  
 VERTRETEN DURCH  
 JOSEF MÜLLER 1. VORS.  
 LICHTENWEG 32  
 LÖRRACH-HAGEN

ARCHITECT:  
 MICHAEL KALINT DIPL. ING. FH.  
 FREIER ARCHITECT  
 SIEWITZSTRASSE 8.  
 LÖRRACH-HAGEN

LÖRRACH-HAGEN  
 05. SEPTEMBER 2023.

BAUFÜHRER:

ARCHITECT:

- SPIELFELD

TÜR

31.17