

# Sanierung Schlossberghalle

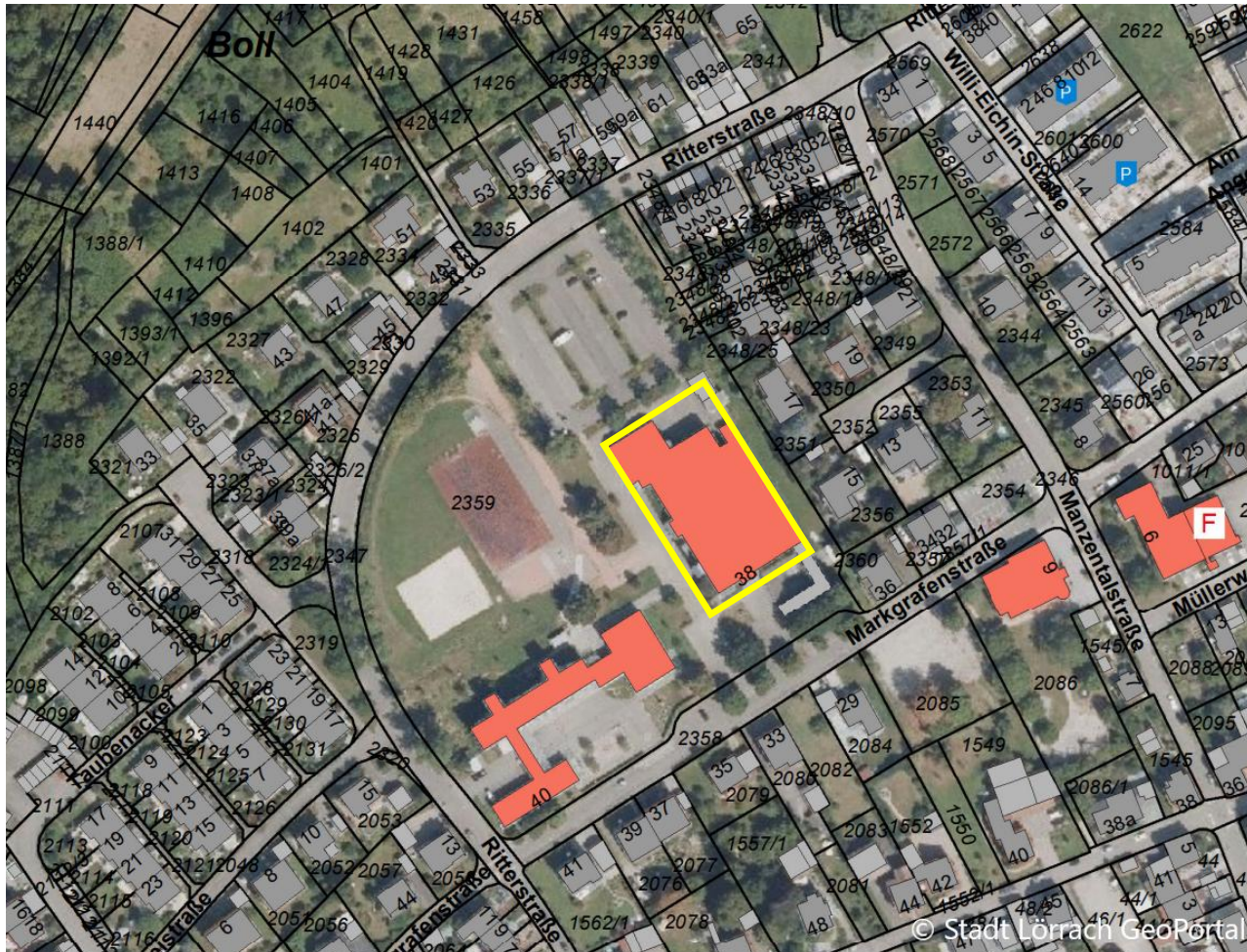
## Bauabschnitt 3

10.03.2026 - Ortsschaftrat Lörrach-Haagen

12.03.2026 AUT

# Sanierung Schlossberghalle

## Lage der Schlossberghalle Lörrach-Haagen



# Sanierung Schlossberghalle

Die **Schlossberghalle** im Ortsteil Haagen ist eine zentrale Sport- und Veranstaltungshalle für Schulen, Vereine und Öffentlichkeit.



## Anlass und Ziel der Maßnahme

Aufgrund erheblicher baulicher, technischer und energetischer Defizite besteht ein umfassender Sanierungsbedarf.

Ziel der Maßnahme ist die langfristige Sicherung der Nutzbarkeit, Betriebssicherheit und Energieeffizienz der Schlossberghalle.

## **Aktueller Zustand – wesentlicher Sanierungsbedarf**

- Undichtigkeiten im Dach
- Veraltete Fassaden- und Fensterelemente
- Energetisch ineffiziente Gebäudehülle
- Veraltete Elektro- und Beleuchtungsanlagen
- Defizite im Brandschutz und in der Sicherheitstechnik

## **Geplantes Sanierungskonzept**

- Sanierung von Dach und Fassade und Fenster
- Erneuerung der elektrotechnischen Anlagen und der Beleuchtung
- Umsetzung der aktuellen Brandschutzanforderungen

# Sanierung Schlossberghalle



Blasenbildung unter Bitumendach



Mehrfach geflickte Dachflächen



Mehrfach geflickte Dachflächen



Provisorisch instandgehaltene Verwahrungen der Hallenlüftung



Mürbe, absandende Wandelemente



Stark verwitterte, mürbe Fensterhölzer



Sanierungsbedürftige Stahlbetonbauteile sowie stark verwitterte und mürbe Holzfensterprofile



Wandsystem durch Bodenfeuchte zersetzt



Fassadenbekleidung mit Fehlstellen und provisorischer seitlicher Anschlüsse



Provisorisch geflickte Wandanschlüsse



Stark verwitterte, mürbe Fensterhölzer



Rissbildung an Stahlbetonbauteilen

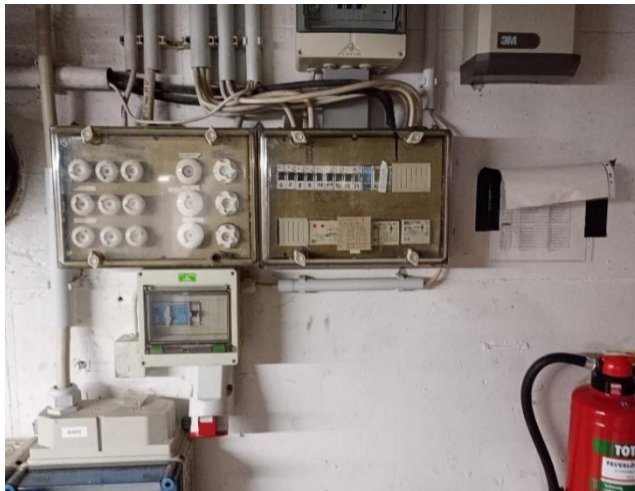
# Sanierung Schlossberghalle



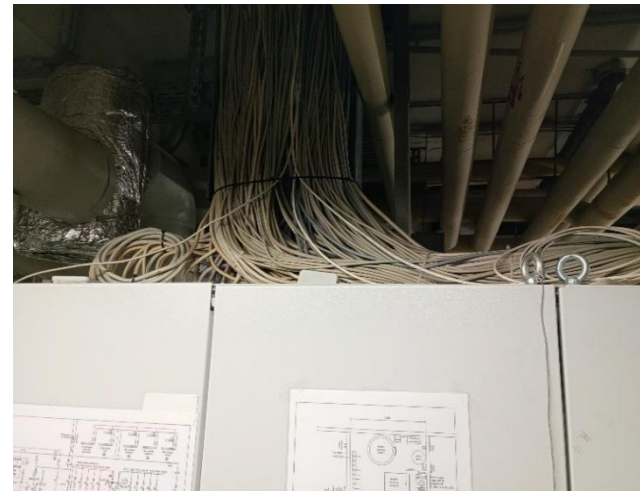
Veraltete Elektroinstallation



Veraltete Heizungssteuerung für die Halle



Veraltete Unterverteilung



Gehäufte Kabelführung Brandgefahr durch Wärmestau



## Erneuerungsbedarf bei Brandschutzelementen

veraltete RWA-Öffnungen und Fluchttüren, besonders im Bereich der Bühnenrückseite.




## Dach Übersicht

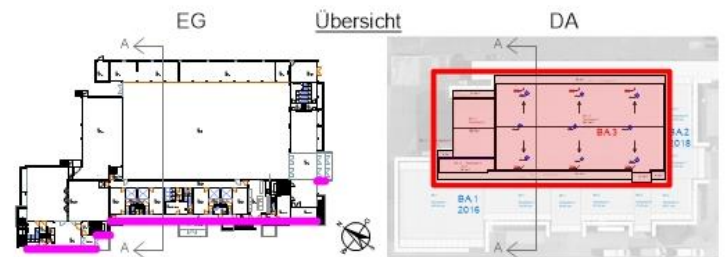


Ansicht Westen

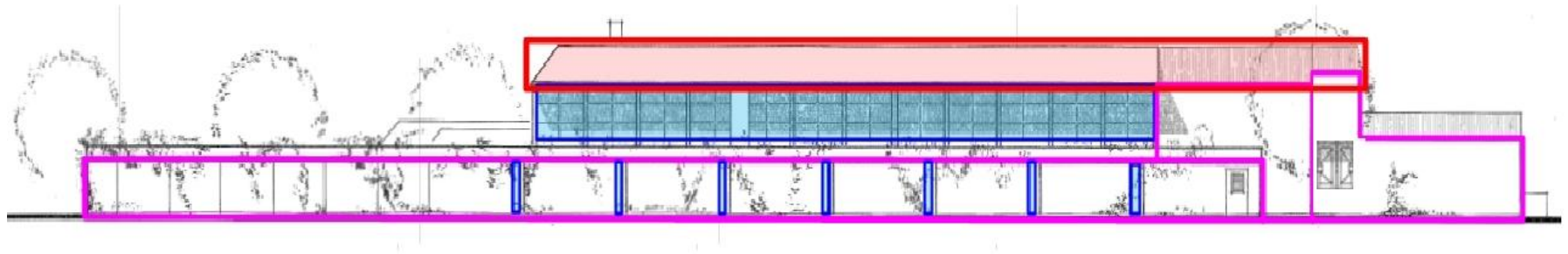


Legende:




-  Dachsanierung
-  Fassadensanierung
-  Erneuerung Fenster/Türen

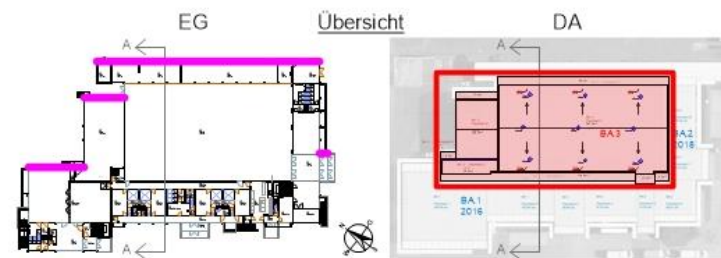


Ansicht Osten

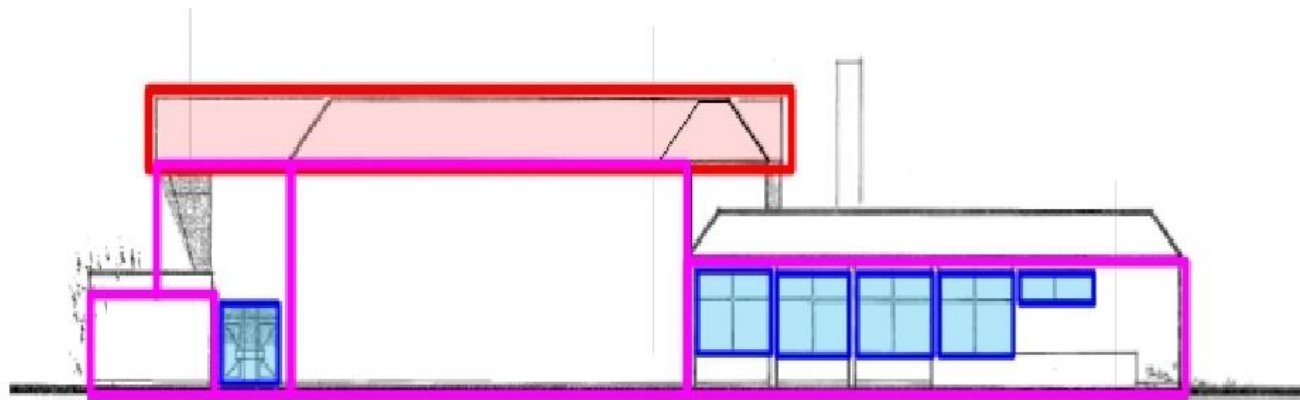


Legende:




-  Dachsanierung
-  Fassadensanierung
-  Erneuerung Fenster/Türen

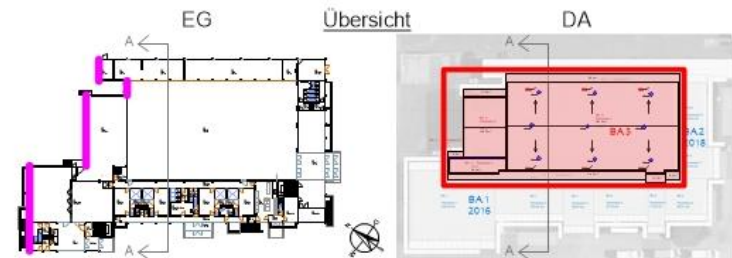


Ansicht Norden



Legende:




-  Dachsanierung
-  Fassadensanierung
-  Erneuerung Fenster/Türen

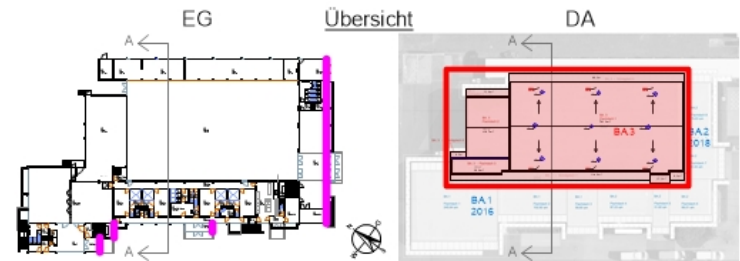


Ansicht Süden



Legende:

-  Dachsanierung
-  Fassadensanierung
-  Erneuerung Fenster/Türen



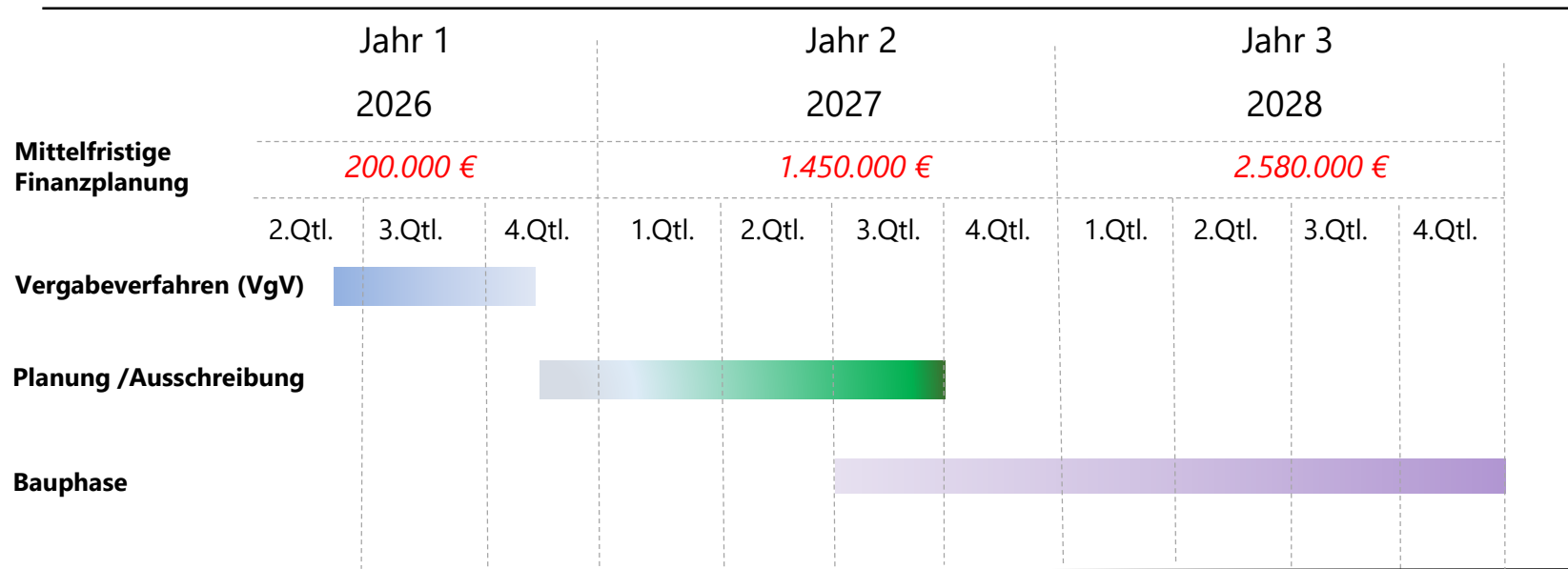
## Kosten

Die Grobkostenschätzung vom Mai 2025 gliedert sich nach DIN 276 (Kostengruppen 200–600) wie folgt:

KG 300 – Bauwerk / Baukonstruktion	ca. 1.830.000 €
KG 400 – Bauwerk / Technische Anlagen	ca. 1.300.000 €
KG 700 – Baunebenkosten	ca. 1.100.000 €
<b>Zwischensumme Gesamtkosten brutto</b>	<b>ca. 4.230.000 €</b>

Kostensicherheit: ± 50 % - Preisbasis 2025

## Termine



**Vielen Dank  
für Ihre Aufmerksamkeit**